



# Catálogo de Produtos 2026



# Quem somos

**Compromisso e qualidade!** 😊📡

Somos uma empresa com **mais de 20 anos de tradição no mercado**. Desde 2016 atuamos na área de telecomunicações, principalmente, com foco em **acessórios para rede de fibra óptica**. Nossos produtos são moldados com muita qualidade, **durabilidade e excelentes preços**.

Acreditamos na entrega dos produtos com agilidade e focamos no **bom atendimento como grande pilar** de nosso trabalho.

A empresa está localizada em **Santa Rita do Sapucaí**, sul de Minas Gerais, região conhecida como o Vale da Eletrônica brasileiro.

Temos orgulho de fazer parte da história de uma das **idades mais importantes para o cenário de tecnologia** e telecomunicações nacional!





**Caixa  
CTO**



**Esticador  
Cunhe**



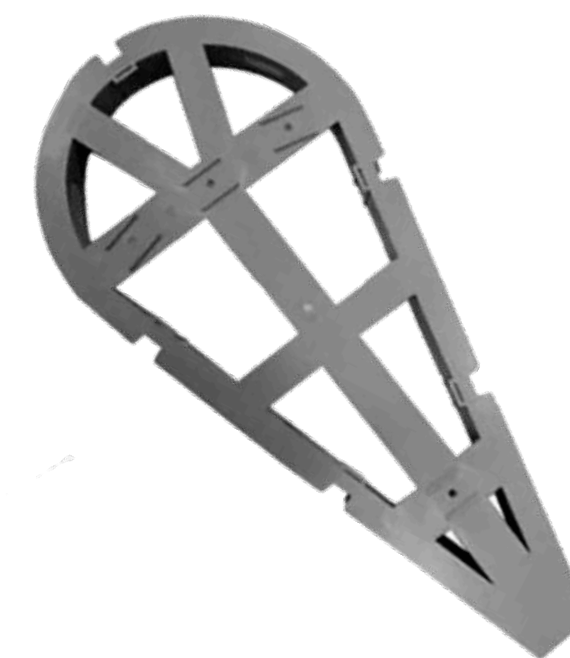
**Esticador  
FE**



**Kit PR 60**



**Kit PR 90**



**Raquete  
Optiloop**



**Roldana  
Presbow**



**Suporte  
CTO**



**Roldana  
2 Vias**



**Roldana  
4 Vias**



**Roldana  
SDA**



**Suporte  
Dielétrico**



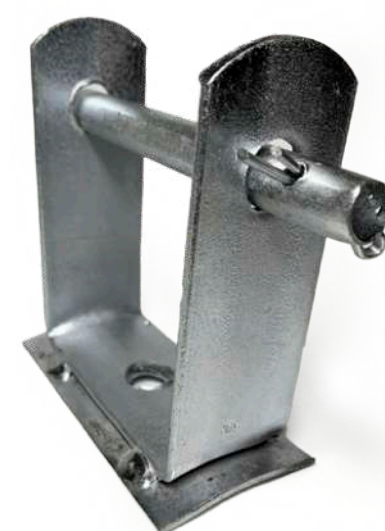
**Suporte  
SUPA**



**Plaquetas de  
identificação**



Anel AGFE



Armação  
Presbow Tipo 1



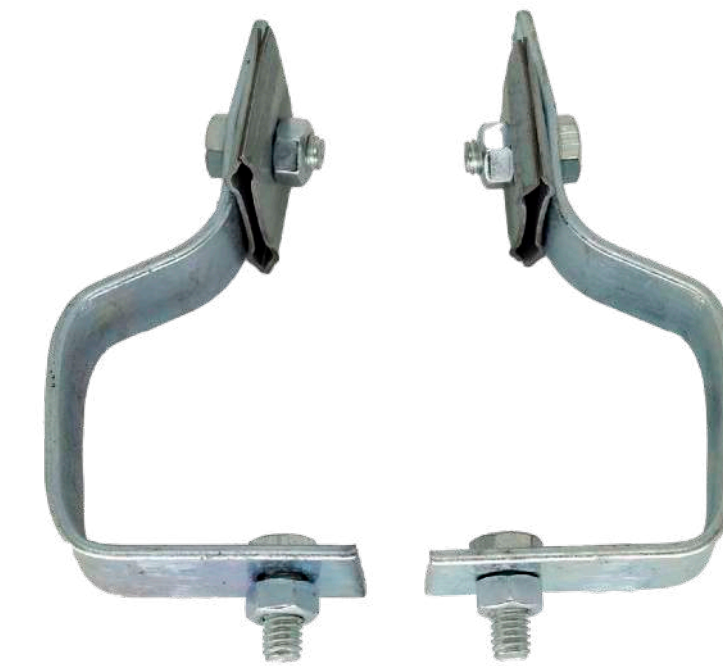
Armação  
Presbow Tipo 2



Fecho Inox



Fita de Aço



Kit TAP



Abraçadeira  
BAP



Suporte BAP



Olhal



Olhal Isolado



Supa Metal  
Tipo 1



Supa Metal  
Tipo 2



Supa Metal  
Tipo 3

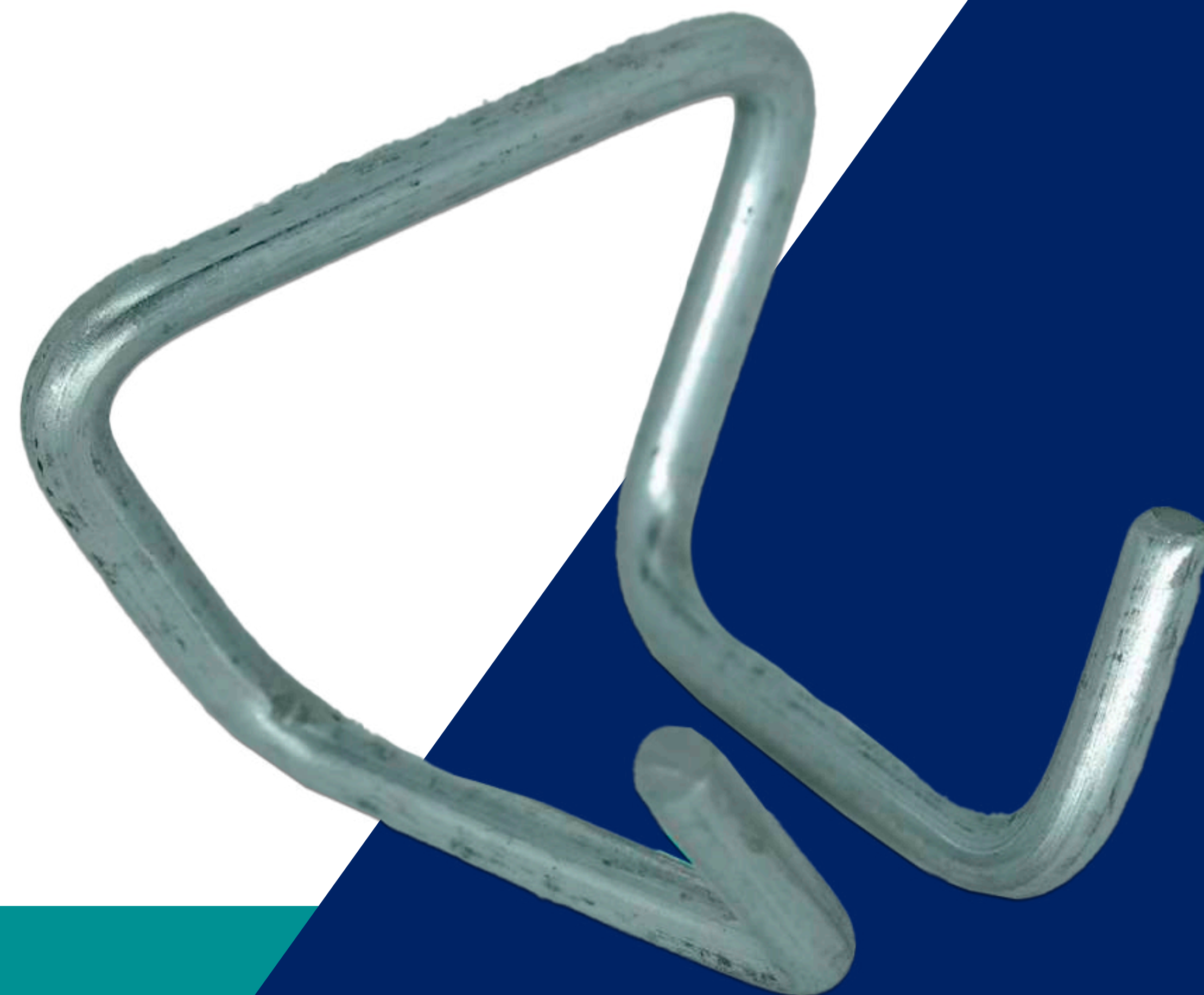


Suporte L

# Anel AGFE 4,19 mm

**Aplicação:** Sustentação e ancoragem de fios e cabos em postes, utilizado com esticador de fio FE e alça plástica.

**Material:** Aço 1006/1008 galvanizado a zinco branco.



[Clique aqui e baixe o datasheet deste produto](#)

# Abraçadeira Ajustável para Poste (BAP)

**Aplicação:** Sustentação de acessórios em postes de concreto ou madeira.

**Material:** Aço carbono galvanizado a frio.

**Medidas disponíveis:**

- Fita BAP 2 - 1,0x25x800mm
- Fita BAP 3 - 1,0x25x1,2m
- Fita BAP 4 - 1,0x25x1m



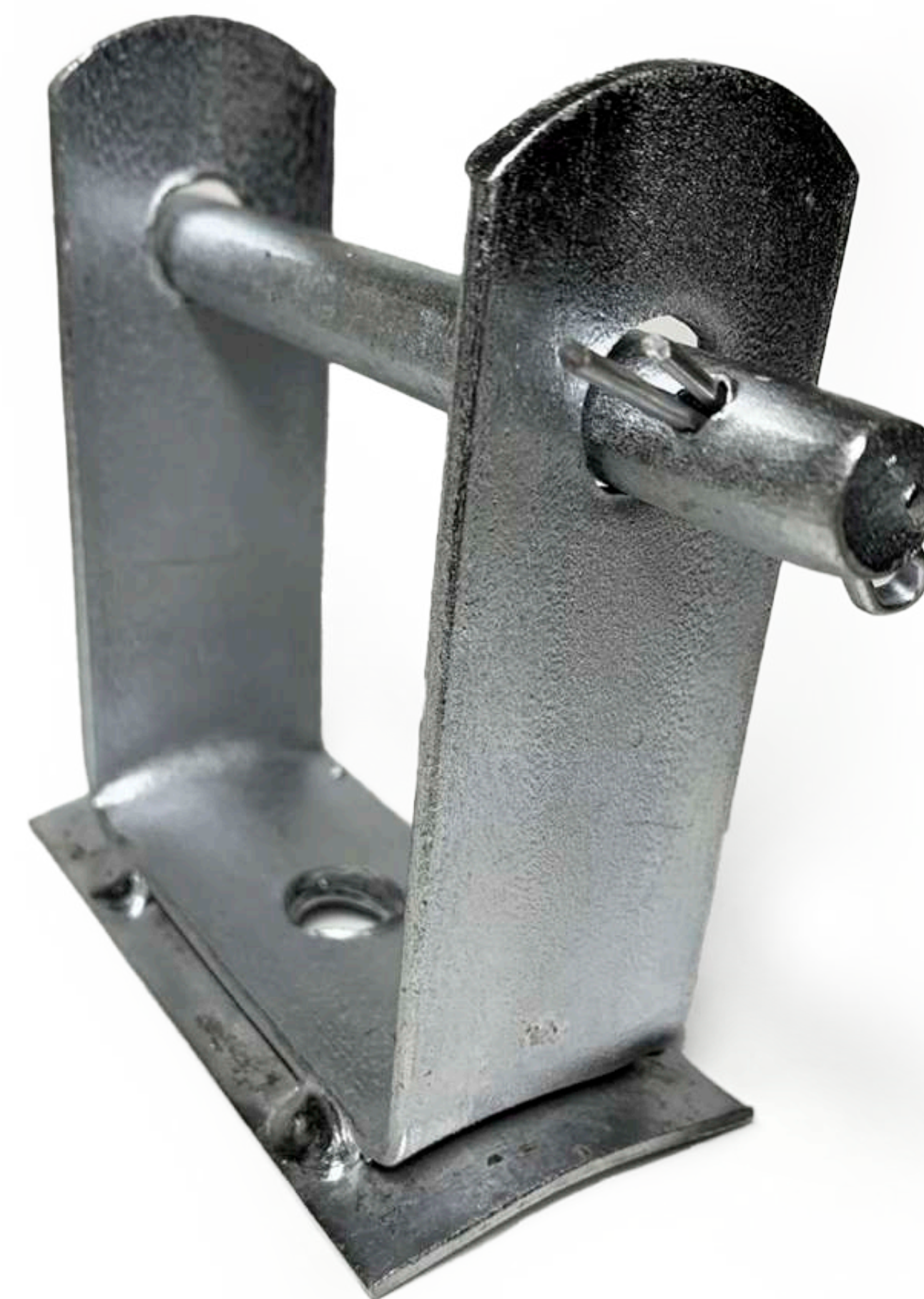
# Armação Presbow Tipo 1

**Aplicação:** Utilizada para ancoragem de componentes em redes externas de telecomunicações, especialmente em postes.

**Material:** Fabricada em aço galvanizado, o que garante resistência à corrosão e durabilidade em ambientes externos.

## **Características**

Estrutura simples, com um gancho e uma placa de fixação, projetada para facilitar a ancoragem.



# Armação Presbow Tipo 2

**Aplicação:** Utilizada para ancoragem e sustentação de cabos e componentes em postes, com uma estrutura reforçada.

**Material:** Aço galvanizado por imersão a frio, garantindo ainda mais resistência à oxidação e maior vida útil do produto.

**Características:**

Ideal para situações que exigem maior estabilidade e resistência mecânica.



# Braço Extensor

**Aplicação:** Usado para o afastamento da rede quando existem obstáculos que impeçam a passagem da rede junto ao poste.

**Material:** Galvanizado por imersão a frio.

**Características:**

Esticador fechado 400 mm

Esticador aberto 700 mm

Rosca do parafuso 16 x 130 mm



**Aplicação:** Terminação óptica com distribuição para até 16 usuários.

**Material:** Polipropileno anti-chama e com proteção UV.

**Características:** 5 entradas de cabos, bandeja para emendas, sistema de 5 travas.



[Clique aqui e baixe o datasheet deste produto](#)

# Carrinho de Bobina

**Aplicação:** Transporte de bobinas de até 2 km para instalação de cabos.

**Características:** Dobrável, com rodas emborrachadas e pintura eletrostática.

[Clique aqui e baixe o datasheet deste produto](#)



# Esticador Cunha

**Aplicação:** Fixação/ancoragem de Drop Óptico compacto; esticador para cabos em postes ou fachadas.

**Características:** Conjunto com corpo de polipropileno e gancho metálico; suporta tração de até 50 kgf sem atenuação ou escorregamento; o cordão suporta até 8 kgf.

**Material:** Corpo de Polipropileno e gancho metálico galvanizado.



[Clique aqui e baixe o datasheet deste produto](#)

Cores personalizáveis!



# Esticador para Fio FE

**Aplicação:** Ancoragem de fios para rede aérea, com suporte de tração de 120 kgf.

**Características:** Capacidade de agarramento de 80 kgf sem danificar o cabo.

**Material:** Parte plástica em Polipropileno e parte metálica em aço ABNT 1020 zincado.



[Clique aqui e baixe o datasheet deste produto](#)

Cores personalizáveis!



# Fecho Inox

**Aplicação:** Fixação de componentes em redes externas de telecomunicações.

**Material:** Inox 430.

**Medidas:** 430x3/4x1,0 mm.



# Fita de Aço

**Aplicação:** Fixação de luminárias ou agrupamento de canos em postes elétricos.

**Material:** Aço galvanizado a frio ou inox 430.

**Medidas:** 0,50x19x25 metros.



# Isolador de Cabo DROP (Roldana SDA)

**Aplicação:** Suspensão ou ancoragem de cabos ópticos Drop em vãos de até 80 metros.

**Material:** Polipropileno de alta densidade.



Cores personalizáveis!



**Aplicação:** Dispositivo de isolamento em redes elétricas.

**Material:** Polipropileno de alta densidade.

**Medidas:** 72x72 mm.



Cores personalizáveis!



**Aplicação:** Suporte de roldana para suspensão de fios e cabos.

**Material:** Roldana de 2 ranhuras em plástico, parafuso galvanizado a zinco (3/8x2).



[Clique aqui e baixe o datasheet deste produto](#)

Cores personalizáveis!



**Aplicação:** Suporte de roldana para suspensão de fios e cabos.

**Material:** Roldana de 4 ranhuras em plástico, parafuso galvanizado a zinco (3/8x3).



[Clique aqui e baixe o datasheet deste produto](#)

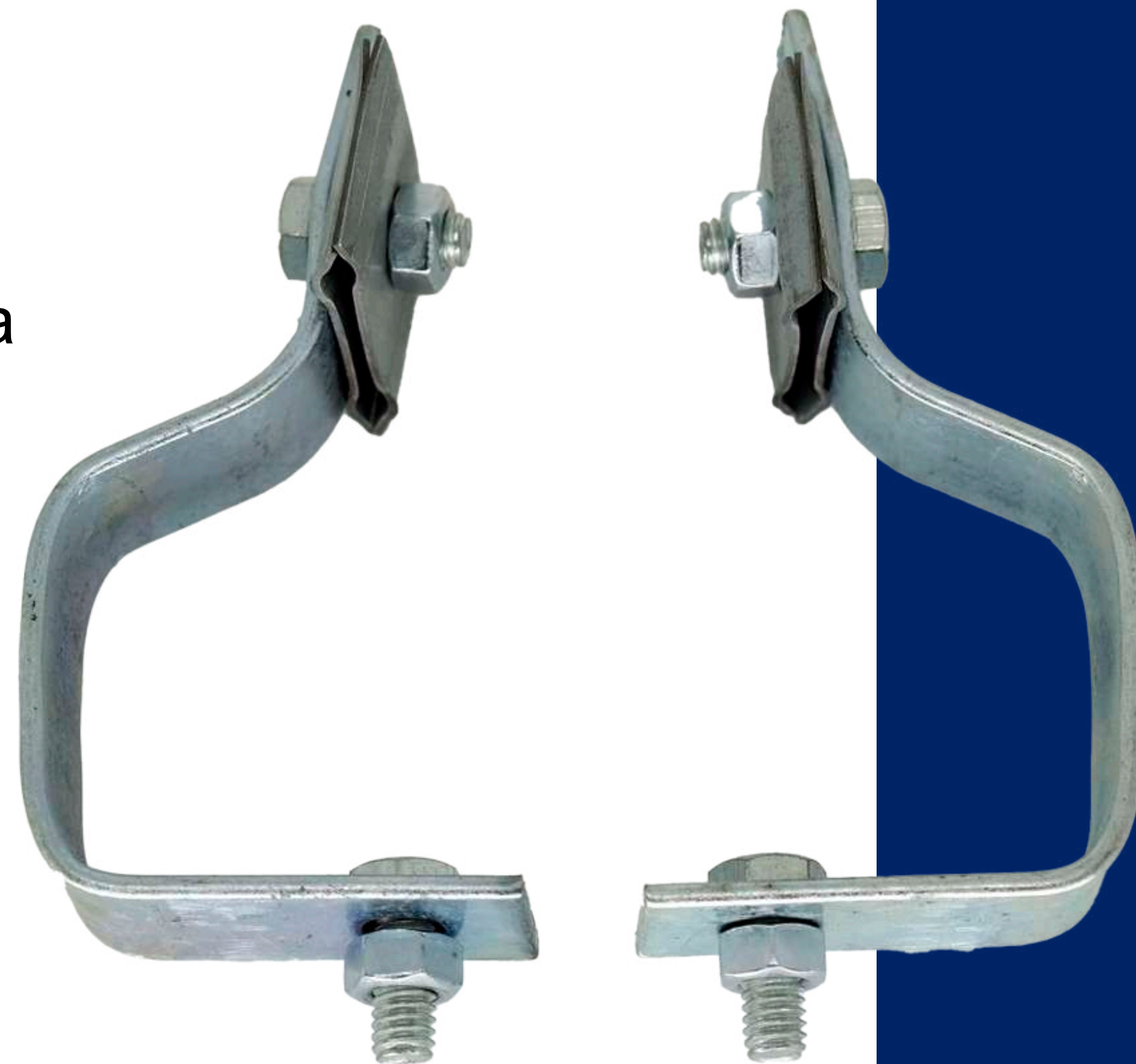
Cores personalizáveis!



# Kit Tap Bracket

**Aplicação:** Acomodação da reserva técnica de cabo óptico com a Raquete Optloop.

**Composição:** Tap bracket em aço galvanizado; parafuso, porca e arruela em aço inox AISI 304.



# Olhal de Aço Galvanizado

**Aplicação:** Ancoragem de cabos mensageiros ou cabos de comunicação auto suportados.

**Material:** Aço galvanizado 2,0 x 50 mm.



**Suporta até 1500 kgf  
(quilos força) de tração.**



**Aplicação:** Instalado em postes para ancorar cabos de telecomunicação.

**Material:** Fabricado em materiais resistentes às intempéries, como polietileno ou outros polímeros reforçados, suportando a exposição ao sol, chuva e variações climáticas.



Cores personalizáveis!



# Parafuso olhal para poste

**Aplicação:** Ancoragem de cabos mensageiros ou cabos de comunicação auto suportados.

**Material:** Aço galvanizado - 12x250



**Suporta até 1500 kgf (quilos força) de tração.**



**Aplicação:** Identificação de equipamentos e componentes da rede.

**Características:** 90 cm de largura x 40 cm de altura.



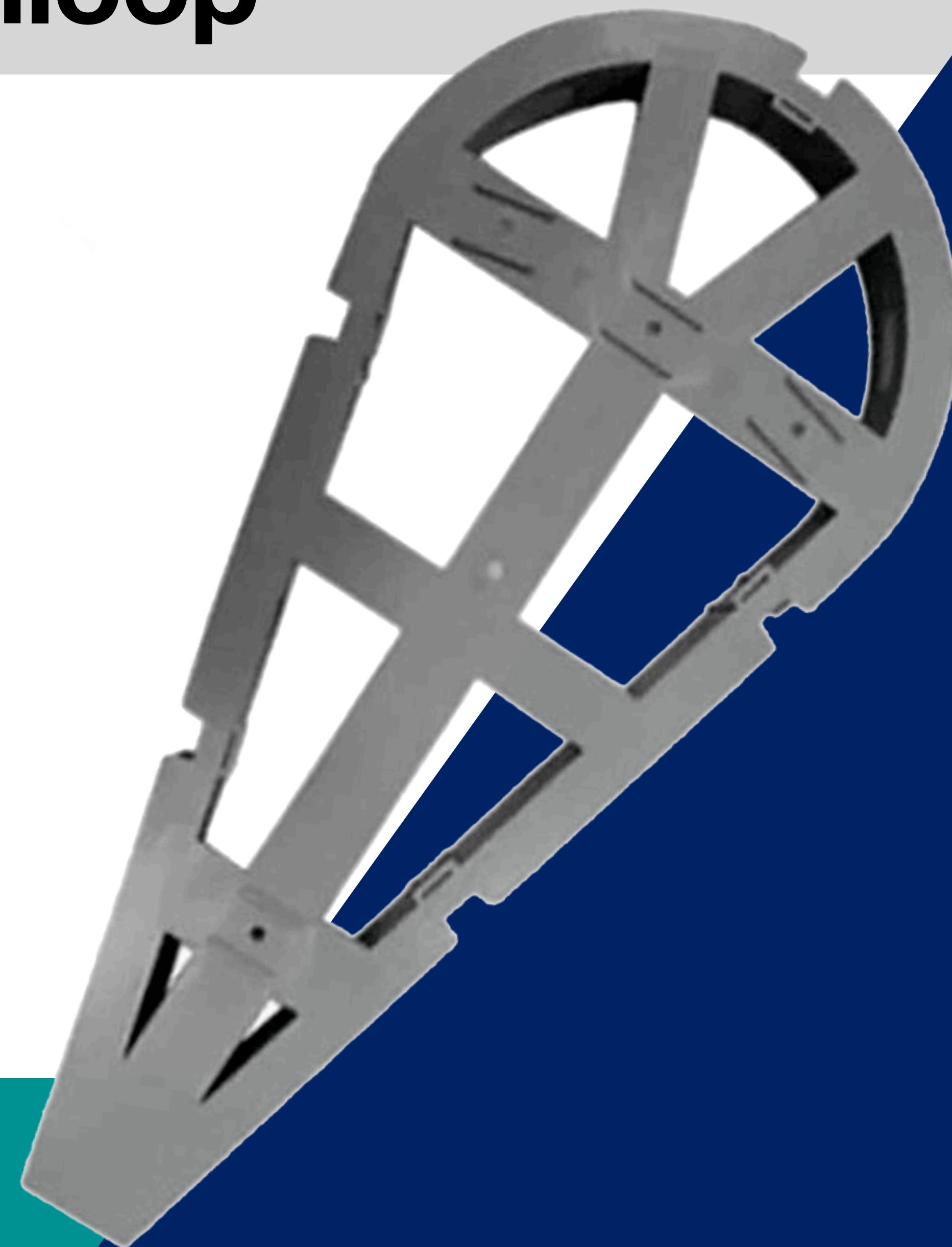
Cores personalizáveis!



# Raquete Optilooop

**Aplicação:** Acomodação de reserva técnica de cabos ópticos na cordoalha.

**Material:** Polipropileno de alta densidade.



[Clique aqui e baixe o datasheet deste produto](#)

**Aplicação:** Fixação de fios e fibras ópticas.

**Material:** Polipropileno de alta densidade.



Cores personalizáveis!



# Suporte para Caixa CTO

**Aplicação:** Fixação da CTO  
(Caixa de Atendimento) ao  
poste.

**Material:** Polipropileno  
resistente.



Cores personalizáveis!



**Aplicação:** Sustentação de cabos ópticos, coaxiais e telefônicos em postes, suporte para 2 fibras.

**Material:** Polipropileno de alta densidade com coxim interno em PVC.



Cores disponíveis



**Aplicação:** Suporte com aberturas laterais para Braçadeira Ajustável para Poste (BAP) e furo central para fixação do Parafuso PCA.

**Material:** Aço ABNT 1010/1020, galvanizado por imersão a frio.



[Clique aqui e baixe o datasheet deste produto](#)

# SUPA Metal Tipo 1

**Aplicação:** Ancoragem, distribuição e sustentação de redes ópticas.

**Material:** Estrutura de aço 1010/1020, roldana de Polipropileno.



Cores personalizáveis!



# SUPA Metal Tipo 2

**Aplicação:** Ancoragem, distribuição e sustentação de redes ópticas.

**Material:** Estrutura de aço 1010/1020, roldana de Polipropileno.



Cores personalizáveis!



# SUPA Metal Tipo 3

**Aplicação:** Ancoragem, distribuição e sustentação para 2 ou 4 fibras.

**Material:** Estrutura de aço 1010/1020, suporte dielétrico em borracha prensada.



Cores personalizáveis!



# Suporte Supa

**Aplicação:** Utilizado para ancoragens de cabos ópticos auto sustentados, em mudanças de direção superiores a  $10^\circ$ , para cabos aéreos com vãos máximos de até 80 metros.

**Características:** Liso, uniforme, sem rebarbas, trincas ou fissuras.

**Material:** Injetado em Polipropileno.



Cores personalizáveis!





**Obrigado!**

**Entre em contato com  
nosso time comercial:**

**Camila - (35) 9 9112-5335**

**Juliana - (35) 9 9728-2720**

**Camila S. - (35) 99811-0387**



**[www.betelindustria.com.br](http://www.betelindustria.com.br)**



**[betel\\_industria](https://www.instagram.com/betel_industria)**